



**Economie de la construction - Maîtrise d'œuvre d'exécution**

# **Présentation**



# Introduction

Histoire - Activité

Les trois activités principales d'Execo sont les suivantes



2020

- Le Pôle Universitaire des Cultures Numériques réalisé avec LIN architects + Fouquet et lauréat de l'Equerre d'Argent 2020 dans la catégorie "activités"
- 1 nouvelle collaboratrice intègre le pôle construction, Emmanuelle Almeida - directrice de travaux
- Déménagement au 20-22 rue du Faubourg Bonnefoy à Toulouse

2019

- 2 nouveaux collaborateurs viennent d'intégrer le pôle Economie, Antoine Bermengo - économiste de la construction et Rémi Gervaise - élève Ingénieur CESI Bâtiment et Travaux Publics

2017

- Mise en place et développement des projets BIM
- Déménagement au 44 Place Nicolas Bachelier à Toulouse
- 4 nouveaux collaborateurs viennent intégrer l'équipe, Charline Leroux - directrice de travaux, Benjamin Larré - métreur vérificateur, Ricardo Barbosa - métreur vérificateur et Marlène Suywens - conductrice de Travaux

2014

- Au terme de cette deuxième année d'exercice, Execo a acquis la confiance des Maîtres d'Ouvrage privés (Pitch Promotion, Bowfonds Marnhan, Groupe Carle, Promologis etc...), et publics (NLM, Crous, Habitat Toulouse, ADAPEI, etc...)
- Collaboration avec les architectes (ppa, LCR, LIN, COSA - Colboc & Franzen, Martres Malacan - Michel Sartre et Sara Gaillochet, Fabre de Marien)

2013

Execo est le fruit de 10 années de collaboration entre ppa architectures chez qui Alex Chevalier dirigeait le pôle travaux et Sébastien Lalanne, économiste de la construction et chef de projet pendant 14 années au sein de l'agence Alayrac S.A.

# Développement, clients et partenaires

## Le développement en France Métropolitaine



## Les Maîtres d'Ouvrage pour qui nous travaillons

**Institutionnels** : Ville de Toulouse, Toulouse Métropole, Ville d'Albi, Ville de Fenouillet, Ville de Pibrac, Ville de Blagnac, Université de Nantes, Région Occitanie, Arac, Pôle Emploi, Conseil Général de l'Aude, Oppidéa.

**Bailleurs Sociaux** : Promologis, Zélidom, C.D.C. Habitat, Toulouse Métropole Habitat, Adoma, Les Châtels, DomoFrance, Mésolia.

**Privés** : Bowfonds Marnhan, Crédit Agricole Immobilier, Les Nouveaux Constructeurs, Altarea Cogedim, Groupe 3R, Carrère Promotion, Pitch Promotion, Covivio, Nexity, Bouygues Immobilier, Eiffage Immobilier, European Homes, Icade, Crédit Agricole Toulouse 31, Nacarat Immobilier, Kaufman & Broad, Sogeprom.

## Les architectes qui nous font confiance

ppa architectures, COSA - Colboc Sachet architectes, B.R.S., Cousy architecture, LIN architects, FAU, FP01, Munvez Morel, AMM, Oeco, Fabre / de Marien, Scalène, LIN, XDGA, Projectiles, Xavier Leplaë, Sara Gaillouchet, V2S, G.G.R., Clément Blanchet.

# Références



Pôle Universitaire Cultures Numériques - LIN architects + Fouquet architectes  
Lauréat Equerre d'Argent 2020 - catégorie "activités"

## études en cours

Bureaux Ilot "M" C.E.A.T – BCC Toulouse (31) Altarea Cogedim  
Îlot Mixte S9 – SM9 Saint Martin du Touch (31) Carrère Promotion/Sogeprom  
Bureaux "Ilot 41A" - Zac Andromède – BKA Beauzelle (31) Kaufman & Broad  
Techno-Centre Atlanta – ATC Toulouse (31) Toulouse Métropole  
Atelier 2 du Théâtre Garonne – TGT Toulouse (31) Ville de Toulouse  
Logements Empalot – LET Toulouse (31) Toulouse Métropole Habitat  
Gîte d'étape VALOJOUX – GEV Valojoux (24) Mairie de Valojoux  
Extension Capacité Lycée H. Becquerel – LBN Nangis (77) Région Île de France  
Logements Zac de l'Escalette – LPP Pibrac (31) S.A. H.L.M. Patrimoine  
Logements Zac Belcier – SGB 9.14 /9.21 Bordeaux (33) Domofrance  
Hôtel Hilton Meett – HHM Aussonne/Beauzelle (31) Kaufman & Broad

## travaux en cours

Bureaux EPA Marne – BCM3 Champs sur Marne (77) Les Nouveaux Constructeurs  
Bureaux Paludate – BLB Bordeaux (33) Les Nouveaux Constructeurs  
Conservatoire de Musique et de Danse – CMB Blagnac (31) Ville de Blagnac  
Groupe scolaire Fonvieille – EFP Pibrac (31) Mairie de Pibrac  
Logements Paludate – BLB Bordeaux (33) Les Nouveaux Constructeurs  
Logements Zac Belcier – SGB 9.18 Bordeaux (33) Domofrance  
Logements Cité Blanche – ICB Toulouse (31) C.D.C. Habitat  
Logements View Park – ANB Blagnac (31) Nacarat Immobilier  
Quartier des Arènes – EUA Toulouse (31) Nexity  
Quartier Gasc Muret - LMG Muret (31) Promologis

# Références

2020

Lycée Rive Gauche – LMT Toulouse (31) SPL MPC mandataire de la région Occitanie  
Bureaux Apollo – BAT Toulouse (31) Brico Apollo  
Logements Quartier Virebent – LVT Toulouse (31) Carrère/Altarea Cogedim  
Bureaux Département de l'Aude – BAC Carcassonne (11) Département de l'Aude  
Bureaux Pôle Emploi – PEB Blagnac (31) Pôle Emploi Balma  
Metro 3 stations courtes – STC Toulouse (31) Tisséo - SMAT

2019

Bureaux URSSAF – BCM2 Champs sur Marne (77) Les Nouveaux Constructeurs  
Siège Régional Crédit Agricole – CAT Toulouse (31) Caisse Régionale Crédit Agricole  
Espace Service bureaux Canal du Midi – R VS Toulouse (31) Covivio  
Aménagement bureaux Canal du Midi – BOP Toulouse (31) Oppidéa  
Parking silo Danube vert – PSS Strasbourg (67) Sers, Société d'Economie Mixte Locale  
Groupe scolaire Lapujade – ELT Toulouse (31) Mairie de Toulouse  
Square Maïmat Nord – LMN Muret (31) Promologis/Zelidom

2018

Bureaux STELIA Aerospace – B3R Colomiers (31) Groupe 3R  
Bureaux Canal du Midi – BMT Toulouse (31) Covivio  
Bureaux Casden – BCM1 Champs sur Marne (77) Les Nouveaux Constructeurs  
Salle événementielle Pratgraussals – ACC Albi (81) Ville d'Albi  
Hôtel Mama Shelter – MST Toulouse (31) Eiffage Immobilier

2017

Logements Quartier Libération – LLF Floirac (33) Axanis  
Campus Ponsan Bellevue – QUP Toulouse (31) C.D.C. Habitat/CROUS

2016

Bureaux Projet H – BHL Labège (31) Pitch Promotion/Thalès  
Bureaux Hôtel de Ville – MCM Mirabel (82) Mairie de Mirabel  
Bureaux Pôle Emploi – PET Tarbes (65) Pôle Emploi Balma  
Logements Zac les Sècheres – QSB Bègles (33) Bouygues Immobiliers

2015

Bureaux Carles – LBT Toulouse (31) SCCV Basso Cambo  
Espace Monestié – CMP Plaisance du Touch (31) Ville de Plaisance du Touch  
Pôle Culturel Cugnaux – PCC Cugnaux (31) Ville de Cugnaux  
Logements Solarys – ZBT Toulouse (31) Bowfonds Marnan, Paris  
Logements Zac Monges Cornebarrieu (31) Promologis/European Homes  
Résidence Sociales – LAT Toulouse (31) Adoma

2014

Logements la Cartoucherie – LCT Toulouse (31) Promologis, Zelidom, Cogedim  
Médiathèque de Pau – MEP Pau (64) Communauté d'Agglomération pays de Pau

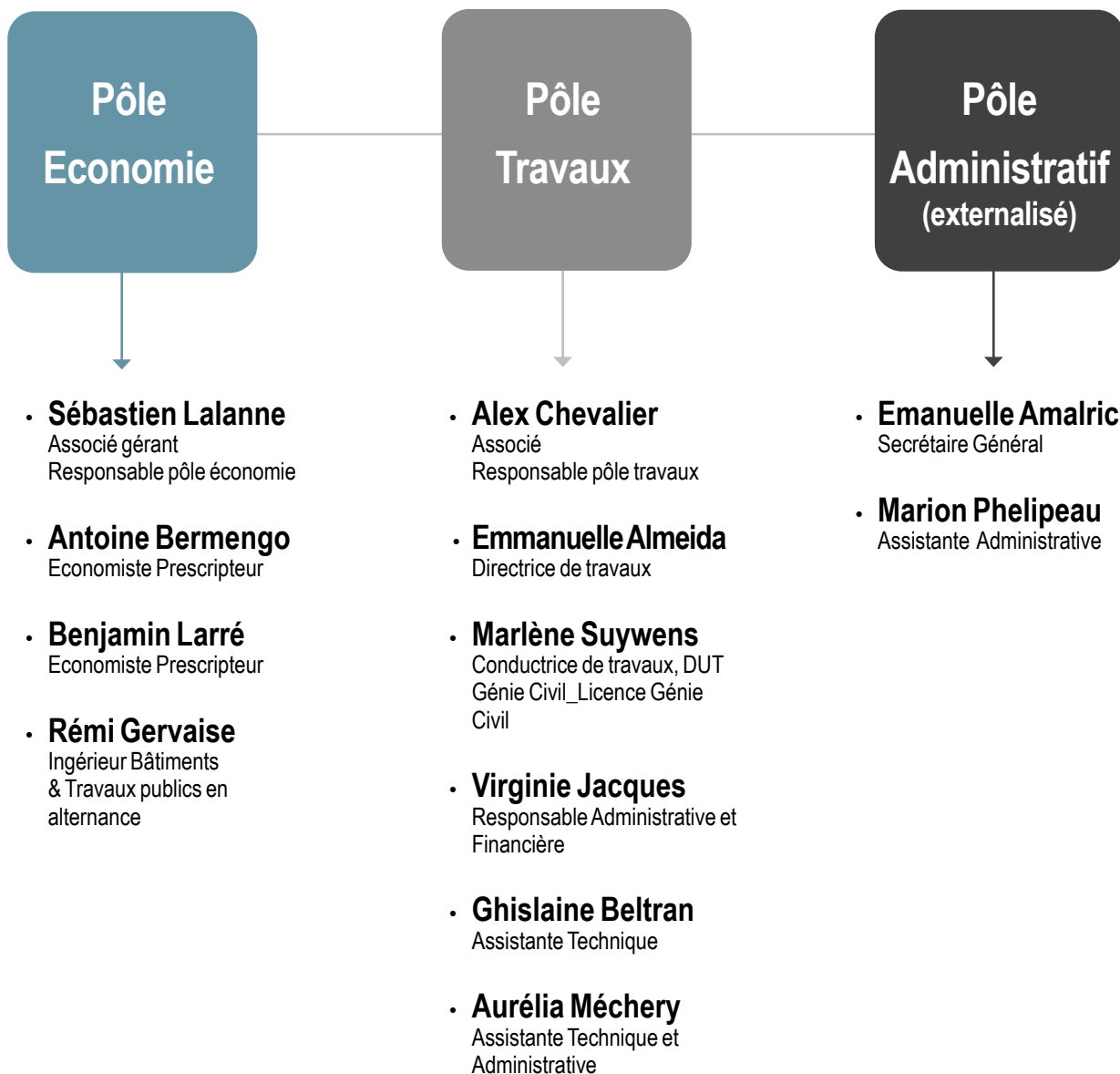
2013

Logements sociaux Square Maïmat Muret (31) Promologis



Square Maïmat - ppa architectures  
Lauréat Prix Architecture Occitanie 2013

# Equipe





# CV Equipe

## Pôle Economie

### **Sébastien Lalanne - Associé gérant et responsable du pôle économie**

1992 Brevet de Technicien et Brevet de Technicien Supérieur

- 2013 - Execo associé fondateur
- 1999 - 2012 - Chef de projet Economiste Prescripteur Cabinet Alayrac SA Toulouse

### **Antoine Bermengo - Economiste Prescripteur**

2007 - BTS Bâtiment - Lycée Louis VICAT

- 2019 - Execo - Economiste de la construction
- 2007 - 2019 - Citec Ingenierie - Conducteur de travaux

### **Benjamin Larré Métreur - Economiste Prescripteur**

2011 - BTS Etudes et Economie de la Construction

- 2015 - Execo - Economiste de la construction
- 2012-2014 - Technicien d'études – SNA Société Nouvelle d'Asphalte à Toulouse

### **Rémi Gervaise - Ingénieur Bâtiments & Travaux publics**

2021 - Diplôme d'ingénieur spécialité BTP - EI-CESI

- 2018 - Execo en alternance

## Pôle Travaux

### **Alex Chevalier - Associé et responsable du pôle travaux**

1995 Ingénieur Maître en Génie Civil et infrastructure, I.U.P. Toulouse

- 2013 - Execo associé fondateur
- 2004 - Directeur de travaux - Agence Puig Pujol architectures
- 1996-2004 Chargé d'affaires, entreprise de charpente métallique

### **Emmanuelle Almeida - Directrice de travaux**

2017 - Mastère Aménagement et maîtrise d'ouvrage, Ecole des Ponts

- 2020 - Execo - directrice de travaux
- 2007 - 2020 - Inafa - directrice de travaux

### **Marlène Suywens - Conductrice de travaux**

2016 - DUT Génie Civil\_Licence Génie Civil

- 2017 - Execo - conductrice de travaux
- 2016 - 2017 - Midi Aquitaine Etanchéité - Dessinatrice métreuse

### **Virginie Jacques - Responsable Administrative et Financière**

2012 - BTS Assistante de Gestion PME PMI

- 2014 - Execo Responsable Administrative et Financière Chantier
- 2013 - Execo Secrétaire de Direction et ppa architectures
- 1995 - 2012 - Responsable Administrative et Financière N. T'Kint architecte

### **Ghislaine Beltran - Assistante Technique**

1984 - BTS Secrétariat

- 2017 - Execo Assistante technique
- 2009 - 2017 - Inafa - Assistante technique + 1996 - 2009 - Assistante de direction intérim

### **Aurélia Méchery - Assistante Technique et Administrative**

2015 - DUT GEA (niveau)

2018 - Execo / assistante technique administrative + 2008 - 2018 - postes commerciaux

## Pôle Administratif (externalisé)

### **Emanuelle Amalric - Secrétaire Général**

1991 : DEA « Conjoncture Économique et Prospective » - Université Paris Dauphine

- 2003 - ppa architectures - Secrétaire général

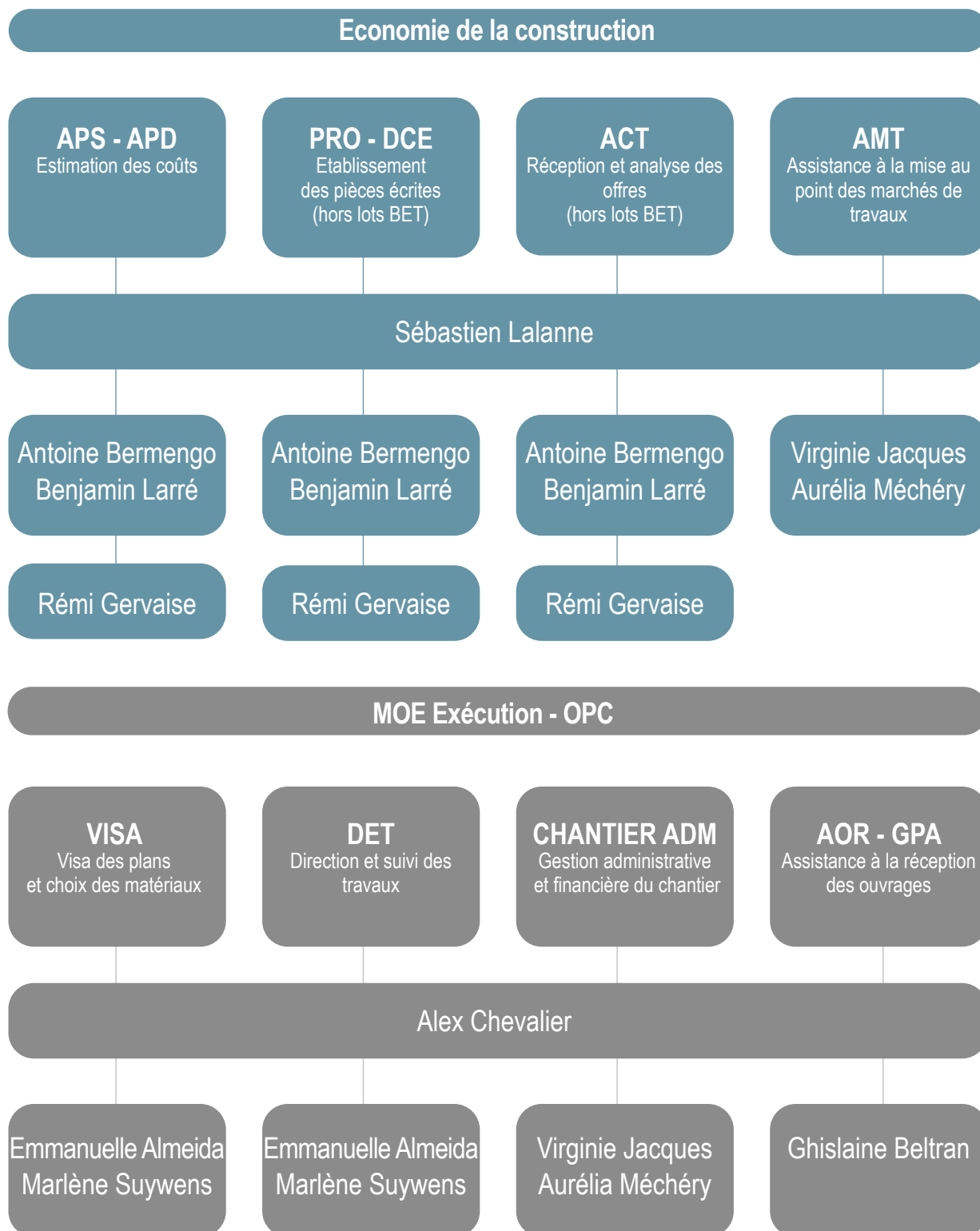
### **Marion Phelipeau - Assistante Administrative**

2010 - BTS management des unités commerciales

- 2017 - ppa architectures - assistante administrative



# Missions et rôles

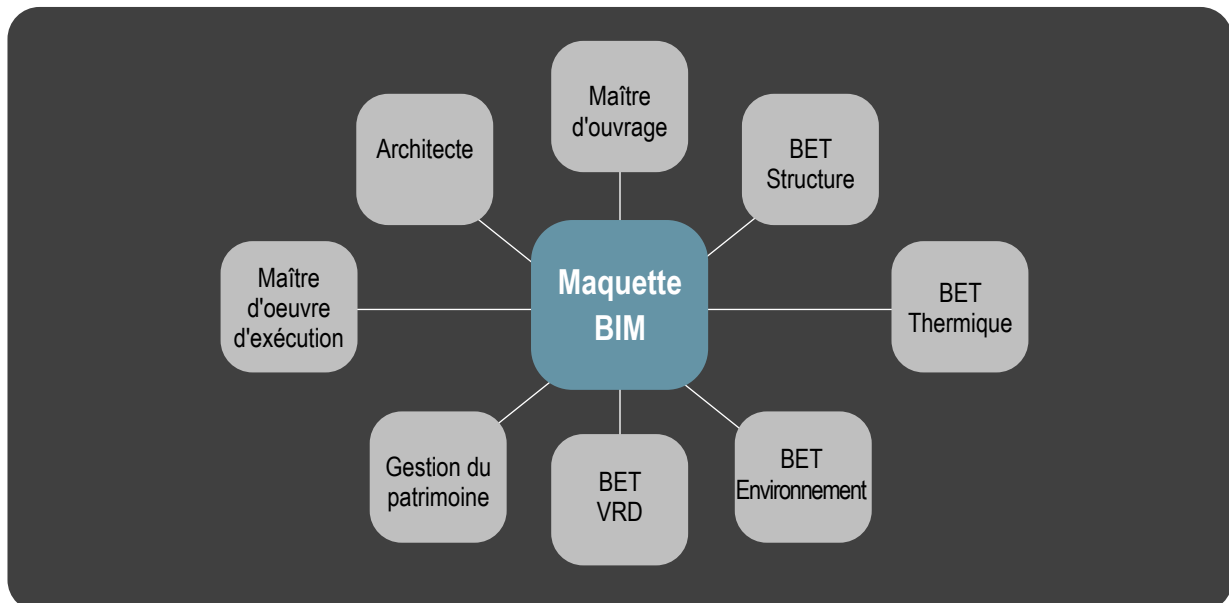
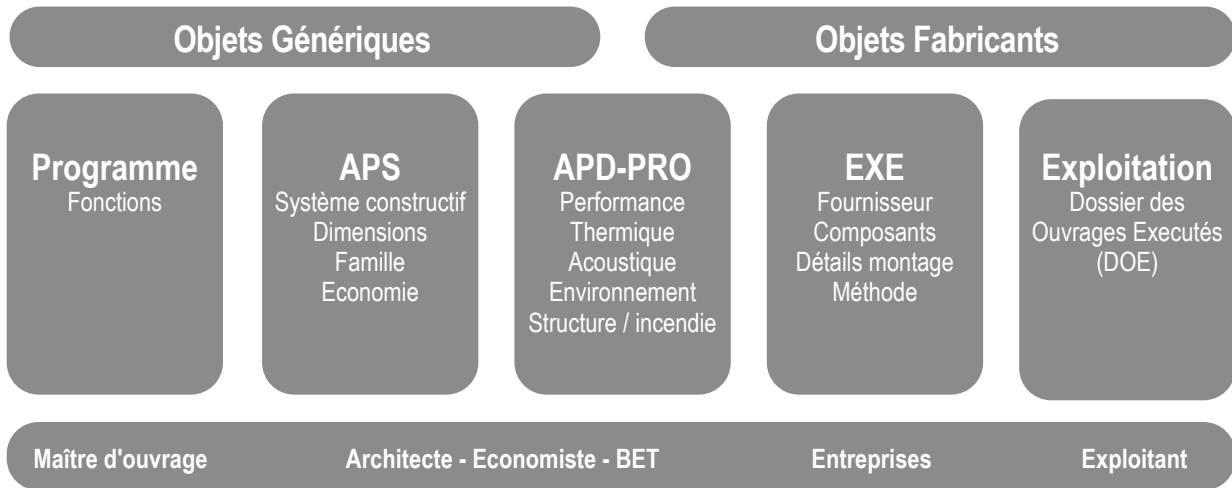


# BIM

## Building Information Modeling ou dans sa transcription française Modélisation des données du bâtiment.

En 2017 Execo se forme et développe la mise en place du BIM dans ses projets

- pour optimiser les temps d'études d'un projet
- pour une meilleure coordination entre les différents intervenants
- pour gagner en qualité (baisse de sinistralité)
- pour gagner en information d'exploitation



# CA, effectifs, matériel

## Chiffre d'Affaire HT

01/04/2019 au 31/03/2020  
975 300 €

01/04/2018 au 31/03/2019  
1 002 211 €

01/04/2017 au 31/03/2018  
995 393 €

## Matériel et licences

### Informatique

1 serveur G4 biprocesseur et sauvegarde externe

3 tours Core i7

6 Z book Core i7

3 Elite book core i5

3 apple Ipad

1 traceur A0 HP T1700

1 copieur Canon C3330

1 video projecteur

1 appareil photo

Internet fibre

### Logiciels

Autocad LT, Microsoft office et project, Adobe creative suite, SketchUp Pro, Archipad, retrospect projet, Attic +

### Divers

3 voitures de service

1 trottinette électrique

## Effectifs

2020 - 10 personnes :

- . 1 économiste, dirigeant
- . 1 directeur de travaux, associé
- . 1 directrice de travaux
- . 1 conductrice de travaux
- . 2 économistes prescripteurs
- . 1 assistant économiste
- . 1 responsable administrative et tech.
- . 1 assistantes administrative et tech.
- . 1 assistante technique
- . 2 administratifs externalisés

2019 - 10 personnes :

- . 1 économiste, dirigeant
- . 1 directeur de travaux, associé
- . 1 directrice de travaux
- . 1 conductrice de travaux
- . 2 économistes prescripteurs
- . 1 assistant économiste
- . 1 responsable administrative et tech.
- . 1 assistantes administrative et tech.
- . 1 assistante technique
- . 2 administratifs externalisés

2018 - 9 personnes :

- . 1 économiste, dirigeant
- . 1 directeur de travaux, Associé
- . 1 directrice de travaux
- . 1 conductrice de travaux
- . 2 métreurs vérificateurs prescripteurs
- . 1 responsable administrative et financière
- . 1 assistante technique
- . 1 assistante administrative

